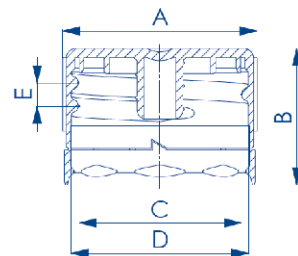


# Schraubverschluss mit Originalitätsschutz

## Screwcap with tamper evidence



Art. Nr. Art. No.	Gewinde Neck Finish	Beschreibung Description	A mm	B mm	C mm	D mm	E mm	St./Karton Pcs./Carton
0278	PP28	Mit Montagezapfen, Gießeinsatz siehe Einsätze with sealing bolt, pouring spout, see accessories	30,4	21,5	25,5	28	3,6	2.000
0289	PP28	Mit PE-Schaumeinlage with PE insert	30,4	21,5	25,5	28	3,6	2.000
0301	PP28	mit Dichtkonus with sealing cone	30,4	21,5	25,5	28	3,6	2.000



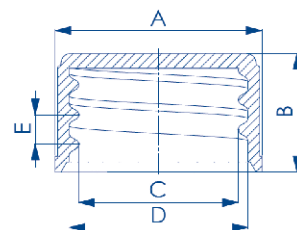
## Einsätze für 0278

### Spouts for 0278

Art. Nr. Art. No.	Beschreibung Description	
8036	Gießeinsatz ID 19,4 ohne Schwallbremse Pouring spout ID 19,4 without splash barrier	
8038	Gießeinsatz ID 19,0 mit Schwallbremse Pouring spout ID 19,0 with splash barrier	
8040	Gießeinsatz ID 19,0 ohne Schwallbremse Pouring spout ID 19,0 without splash barrier	
8041	Gießeinsatz ID 19,4 mit Schnappnase, ohne Schwallbremse Pouring spout ID 19,4 with snap nose, without splash barrier	
8043	Spritzeinsatz ID 19,4 Spray insert ID 19,4	
8044	Gießeinsatz ID 19,4 ohne Schwallbremse, LDPE+HDPE Pouring spout ID 19,4 without splash barrier, LDPE+HDPE	
8045	Spritzeinsatz ID 19,0 Spray insert ID 19,0	
8046	Gießeinsatz ID 19,4 ohne Schwallbremse, HDPE, für Heißabfüllung Pouring spout ID 19,4 without splash barrier, HDPE, for hot filling	

# Schraubverschluss ohne Originalitätsschutz

## Screwcap without tamper evidence



Art. Nr. Art. No.	Gewinde Neck Finish	Beschreibung Description	A mm	B mm	C mm	D mm	E mm	St./Karton Pcs./Carton
0174	GL18	Schraubverschluss, mit Dichtkonus screwcap, with sealing cone	21	12	16,2	18,2	3	8.000
0221	GL18	Schraubverschluss, PE-Schaumeinlage möglich screwcap, PE-insert possible	21	12	16,2	18,2	3	9.000
0272	PP28	Schraubverschluss, mit Dichtkonus screwcap, with sealing cone	31	14	25,7	28,2	4,2	3.500
0235	PP28	Schraubverschluss, mit PE-Schaumeinlage screwcap, PE-insert possible	31	14	25,7	28,2	4,2	3.500
0268	22-415	Verschluss f. Spritzeinsatz, PE-Schaumeinlage möglich cap for pouring spout, PE-insert possible	25,6	21,5	20	22,2	3,2	2.800
0279	28-400	Sprühverschluss, Flip-top spraycap, flip top	32,2	24,5	26,3	28,4	4,2	700
0280	28-400	Spritzverschluss, Flip-top spraycap, flip top	32,2	24,5	26,3	28,4	4,2	700
0303	28-400	Lochschauber Ø 7mm, PE-Schaumeinlage möglich screwcap with hole, Ø 7mm, PE-insert possible	31	14,5	25,7	28,1	4,2	3.500
0247	51-400	PE-Schaumeinlage möglich PE-insert possible	53,4	12,2	48	50,2	4,2	1.400
0182	TO60	Schraubverschluss, PE/PP-Einlage möglich screwcap, PE/PP-insert possible	60,0	22	54	56,5	4,2	900
0243	72-400	PE-Schaumeinlage möglich PE-insert possible	63	12,6	56,9	59,6	3,2	800
0285	TO84	Twist-Off-Verschluss Twist-Off-cap	84,6	22,5	79,7	82,8	8,5	350



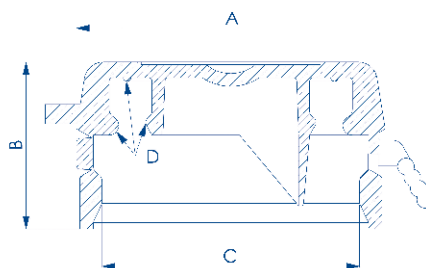
## Individuelle Lösungen

Sollten Sie für Ihre Anforderungen keinen geeigneten Verschluss in unserem Angebot finden, kontaktieren Sie uns bitte. Wir werden für Sie eine passende Lösung finden!

## Individual Solutions

If you cannot find the right closure for your needs among our products, please contact us. We will find a suitable solution for you.

# Cap-to-cap Cap-to-cap



- A Mündungsdurchmesser des Behälters  
Mouth diameter of the container
- B Außendurchmesser des Verschlusses  
Outer diameter of the closure
- C Höhe des Verschlusses  
Height of the closure
- D 3 Dichtpunkte  
3 sealing points

Art. Nr. Art. No.	Type* Type*	Maße Measurements			St./Karton Pcs./Carton	Bruttogewicht Gross weight kg	Kartonmaße Carton Msmt. cm
		A Ø mm	B mm	C Ø mm			
2010	GC21	24,0	13,0	21,9	5.000	9,00	39 × 39 × 33
2094	GC24	26,0	13,0	24,0	4.000	8,60	39 × 39 × 33
2052	GC28	28,2	13,0	26,0	4.000	9,30	39 × 39 × 33
2053	GC31,5	32,7	13,0	31,0	3.000	8,50	39 × 39 × 33
2111	GC43	44,0	13,0	41,7	1.500	7,40	39 × 39 × 33
2043	PC21 H	24,1	13,0	21,9	5.000	10,60	39 × 39 × 33
2011	PC 28 H	28,0	13,0	26,0	5.000	12,60	39 × 39 × 33
2018	PC31,5 H	32,5	13,0	31,0	3.000	7,70	39 × 39 × 33
2112	PC 43 H	44,0	13,0	41,7	1.500	8,40	39 × 39 × 33



\* GC: Ausführung für Glasflaschen Designed for glass bottles  
 PC: Ausführung für Kunststoffflaschen Designed for plastic bottles  
 H: Hohlwulst-Dichtstopfen Hollow torus-type sealing

**Material:** LDPE lebensmittelecht

**Material:** LDPE approved by the food and drug authorities

**Farbe:** Standard weiß. Sonderfarben auf Anfrage mit Mindestbestellmenge.

**Colour:** Standard white. Further colours upon request in minimum purchase volume.

- ✓ **Produktion im keimarmen Bereich gemäß geprüfter pharmazeutischer Richtlinien**  
Production in low-germ area, according to approved pharmaceutical guidelines
- ✓ **Leicht aufreißbar, saubere Aufreißlinien** Easy tear action and clean tear line
- ✓ **Sichtbarer Originalitätsschutz** Tamper evidence
- ✓ **Hohe Dichtigkeit** High sealing grade
- ✓ **Mit Offenhaltevorrichtung** With opening lever to keep the closure open